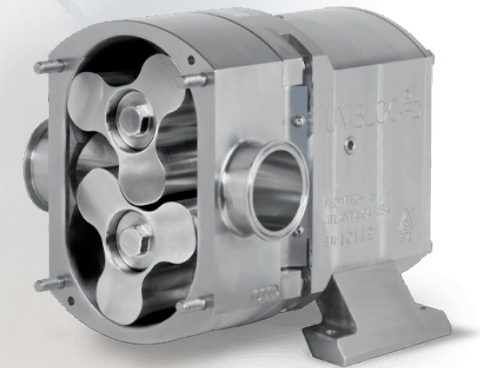


Be- und Entladen von Tanklastwagen mit hygienischen Drehkolbenpumpen

Vorteile und Merkmale

- Hygienische Konstruktion
- Langlebige und robuste Wellendichtungen
- Strapazierfähiges zweifach beschichtetes Getriebe
- Elektrischer oder hydraulischer Antrieb möglich
- Variable Anschlüsse möglich (TRI-CLAMP, DIN, CAM-LOCK ect.)
- 1:1 Austauschmöglichkeit von Drittprodukten
- Beheizbarer Pumpenkopf
- Kompakte Bauweise und niedriges Gewicht.

UNIBLOC[®]
PUMPS



**Lebensmittel- und
Chemiepumpen für
Tanklastwagen**

