

MACHINE CONDITION REPORT

Messdatum: 21.02.2011

Anlage: Equipment Parterre
Maschine: 32-3-30 Wasserpumpe *Pa-Oa-E21

Analyse durch: Peer Kahl

Zustand: Grosser Verschleiss

Status: offen

Problem / Zustandsbeschreibung

Pumpe - erhöhte Vibrationen

Diagnose

Pumpe:
Sehr wahrscheinlich ausgeschlagener Lagersitz erkennbar (1xn dominant und Multipeln, zusätzlich 0.966xn und Multipeln =>wahrscheinlich dreht schon der Innenring auf der Welle. Zeitsignal: sehr stark unregelmässige Schläge >25G, und Geräuschteppich, siehe Bild 1+2). Höhere Vibration auf der AS Seite vorhanden.

Der Zustand hat sich verschlechtert, siehe Bild 3. Lagerfrequenz vorhanden (3.1xn/4.9xn und Multipeln).

Pumpe:30tg

Empfehlung

Pumpe instandsetzen - Bei nächster Gelegenheit



Bild 1

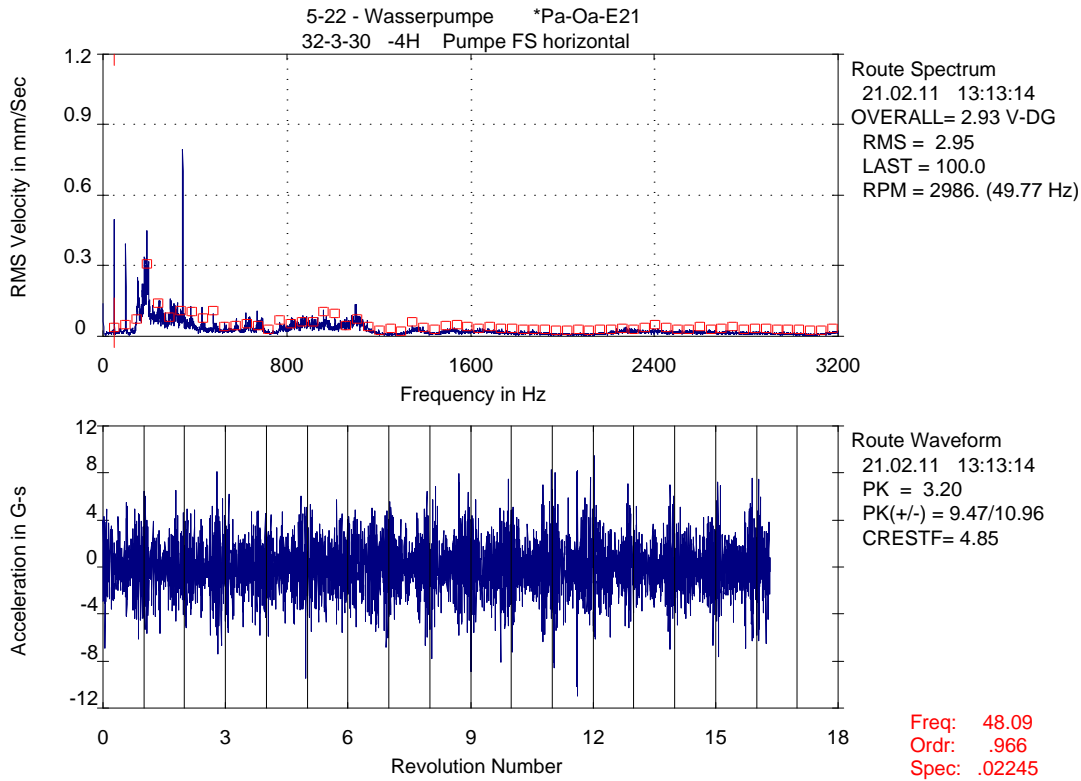


Bild 2

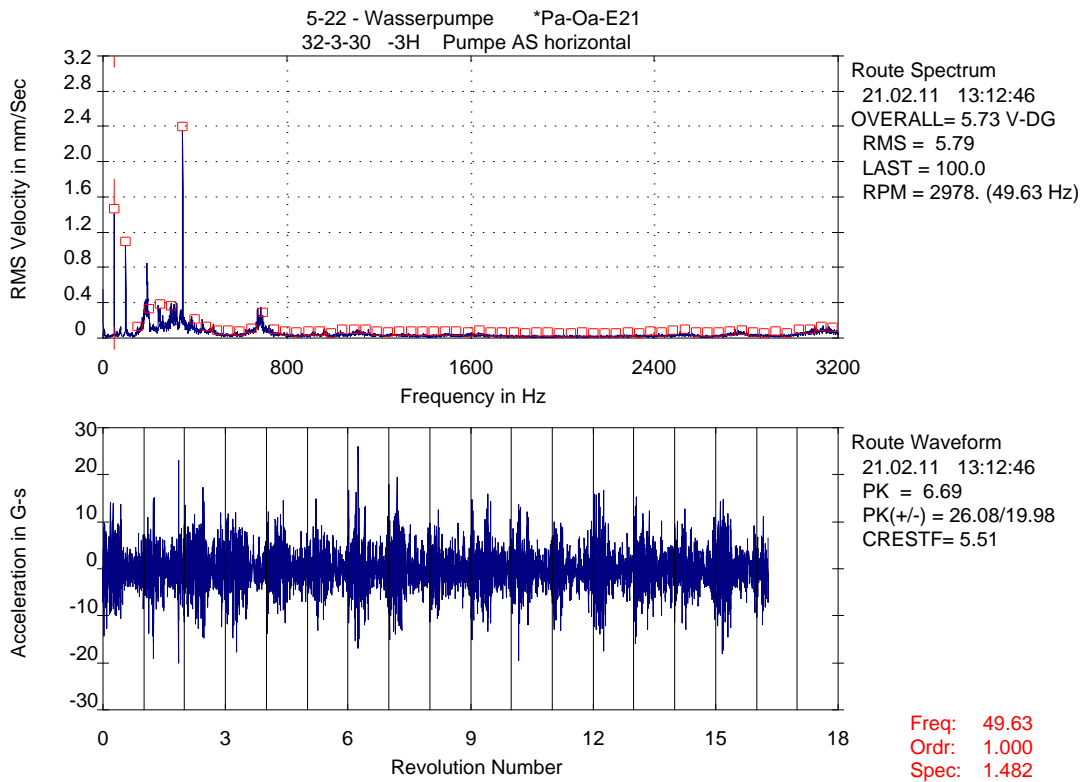
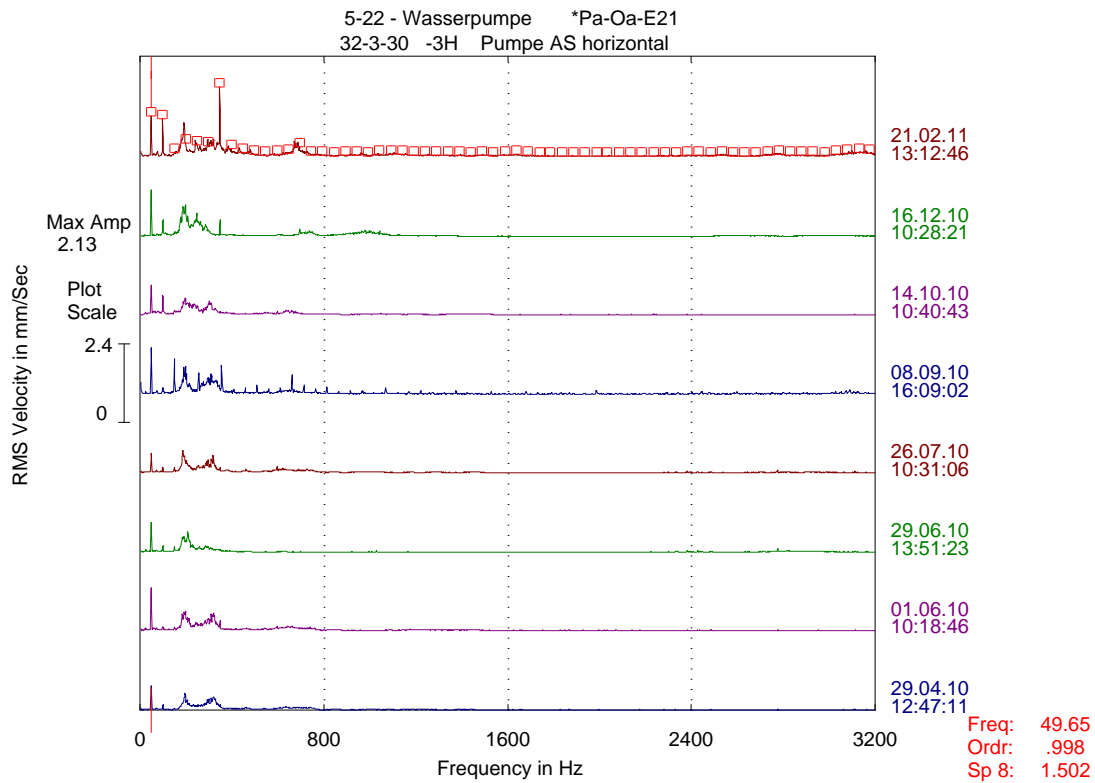




Bild 3





Auftragsplanung und Abwicklung

Bitte senden Sie nach der Bearbeitung der Massnahme eine Kopie dieser Seite mit effektiv durchgeführten Massnahmen und allfälligen Bemerkungen / Erkenntnissen an die Schubag AG zurück.

Messdatum: 21.02.2011

Anlage: Equipment Parterre
Maschine: 32-3-30 Wasserpumpe *Pa-Oa-E21
Empfehlung: Pumpe instandsetzen

Wird Massnahme realisiert? Ja Nein

Geplanter Termin: _____

Massnahme realisiert am: _____

Ausführender / Visum: _____

Durchgeführte
Massnahmen: _____

Bemerkungen /
Erkenntnisse: _____
